

Medidas preventivas en el traslado de trabajadores ganaderos y rastros

Para reducir los riesgos de contagio en el traslado de los trabajadores ganaderos y de rastros, se requiere lo siguiente:

1. Limpieza y desinfección frecuente de las unidades de transporte, (antes de que suban los trabajadores y después de que se bajen).

4. El personal que se traslade en vehículos particulares también debe atender las medidas preventivas anteriores para reducir el riesgo de transmisión y contagio de la enfermedad.



2. Las personas deben lavarse y desinfectarse las manos antes de subir al autobús, utilizar cubrebocas y atender la totalidad de las recomendaciones preventivas.

3. Al interior de la unidad deben trasladarse únicamente la mitad de las personas de la capacidad del camión, y sentarlas de manera alternada: una en pasillo y en el siguiente asiento una en ventana, buscando cumplir con la sana distancia.

Medidas preventivas en el traslado de trabajadores ganaderos y rastros

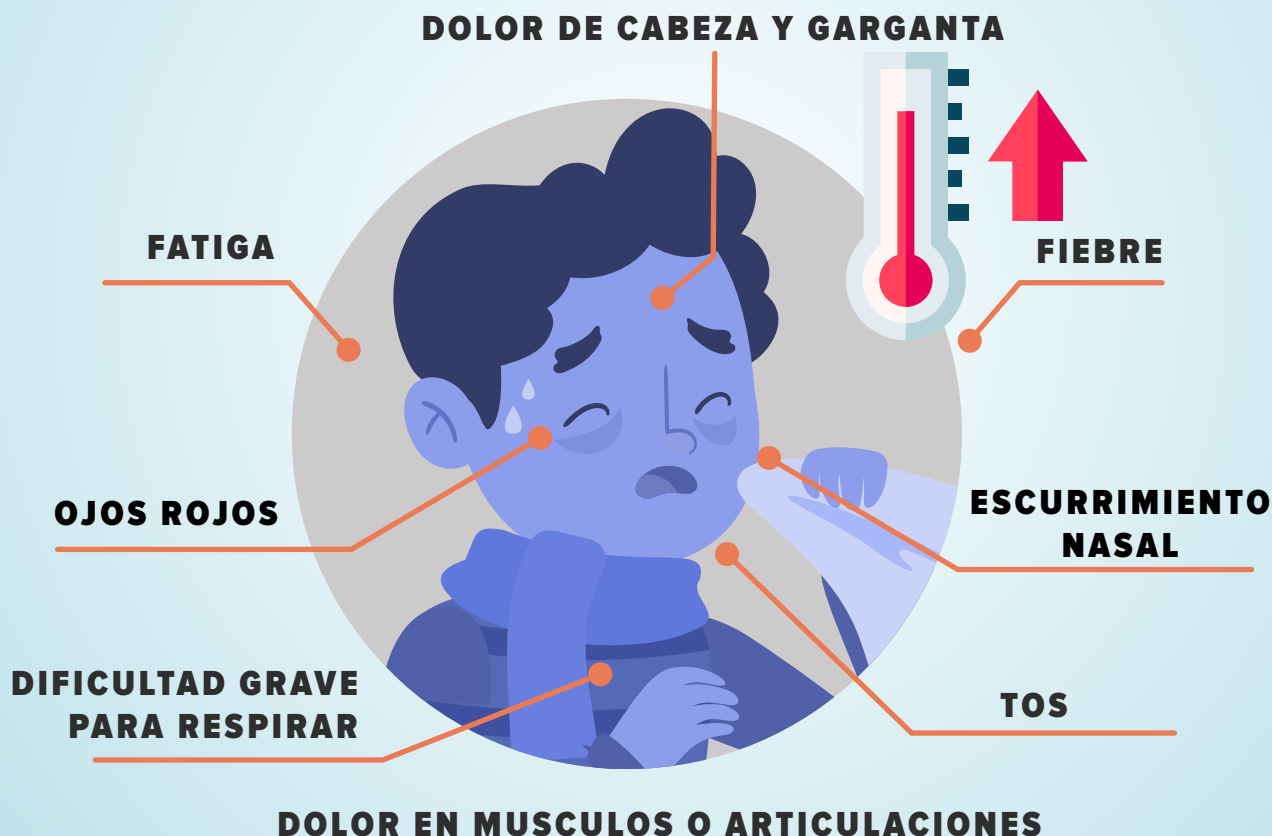


Al interior de la unidad deben trasladarse únicamente la mitad de las personas de la capacidad del camión, y sentarlas de manera alternada: una en pasillo y en el siguiente asiento una en ventana, buscando cumplir con la sana distancia.



Protocolo de Seguridad contra el COVID

Una persona debe sospechar de COVID -19 cuando **presenta al menos dos** de los siguientes síntomas:



Si tienes síntomas de infecciones respiratorias y temperatura anormal, no te presentes a laborar y notifícalo a tu supervisor. Si tu temperatura corporal es mayor a 38 °C, acude inmediatamente al centro de salud más cercano.

Para mayores informes llamar al
800 004-4800 o 800 627 25 83
#QuedateEnCasa

Protocolo de Seguridad contra el COVID



**Disponer de agua y jabón para que los empleados
laven sus manos al ingresar.**

Protocolo de Seguridad contra el COVID



Para proteger a las personas que ingresan a la finca, rancho o rastro realiza un registro diario.

Protocolo de Seguridad contra el COVID



**Lava tus manos con agua y jabón
y usa desinfectante alcohol gel al 70%.**
Lava tus manos siempre que se vean sucias,
antes de comer y después de utilizar el sanitario.

**Estornuda en el ángulo interno del brazo,
o cúbrete con un pañuelo desechable.**

Evita el contacto con personas con síntomas
o enfermedades respiratorias.



**Limpia con jabón y desinfecta con alcohol,
toallitas desinfectantes o solución clorada
las superficies de contacto frecuente, al
menos una vez por día.**



Protocolo de Seguridad contra el COVID



Sana distancia



Comprende la modificación de hábitos de la distancia entre las personas (de 1.5 a 2.0 metros), y la disminución de la frecuencia del encuentro cara a cara entre quienes se encuentran en los centros de trabajo.



Protocolo de Seguridad contra el COVID



Según la capacidad del vehículo es necesario el uso de pediluvios.